

# X6



125 - 135

 ITALIANO

  
**McCORMICK**  
Power Technology.



## McCORMICK X6, SPECIALIZZATO IN TUTTO

McCormick ha scritto una parte importante della storia della meccanizzazione agricola. Oggi quella storia continua in Argo Tractors, un Gruppo industriale che pone lo sviluppo tecnologico e la ricerca della qualità al centro del suo impegno. Grazie a questa passione, i progettisti McCormick hanno sviluppato una gamma di trattori utility davvero innovativa. Tra questi, il nuovo McCormick **X6**, capace di distinguersi per **VERSATILITÀ, SEMPLICITÀ, AFFIDABILITÀ** e **COMFORT**.

Tra i trattori compatti da campo aperto, l'**X6** si distingue per la sua versatilità in ogni tipo di attività: le lavorazioni in campo, come la preparazione del terreno, la semina e la gestione del ciclo di fienagione; le operazioni in stalla, fatte nel massimo comfort; il trasporto, più rapido grazie alla velocità massima di 50 km/h. Progettato e realizzato per garantire una affidabilità assoluta, l'**X6** è la scelta perfetta per quelle aziende di piccole e medie dimensioni che operano prevalentemente in autonomia e pongono attenzione agli investimenti nel parco macchine.

Versatile e altamente configurabile, l'**X6** sa come soddisfare le differenti esigenze di lavoro di ogni azienda agricola. Tra le caratteristiche principali:

› **Cabina.** Struttura a 4 montanti, per una visibilità maggiore; comandi ergonomici, per un comfort migliore; tetto ribassato,

per entrare in ambienti bassi come le stalle; botola trasparente FOPS, per lavorare meglio con il caricatore frontale; configurazione Full LED di 10 fari da lavoro, di cui 6 sul tetto, per una visuale completa durante il lavoro notturno; guida satellitare e sistema ISOBus, per aumentare la produttività e la redditività.

› **Motore.** Nuovo FPT F36 da 3.6 litri, capace di sviluppare fino a 127 CV. Il sistema HI-eSCR2 sotto cofano consente di operare nel rispetto della normativa Stage V.

› **Trasmissione.** XtraShift 48 AV + 16 RM, con tre marce sotto carico HML (High, Medium, Low), super riduttore e inversore idraulico RPS – Reverse Power Shuttle.

› **Assale.** Disponibili 3 tipi di assale anteriore progettati e sviluppati da McCormick: sospeso, rigido e rigido stretto. Ruote posteriori fino a 38".

› **Idraulica.** Circuito elettroidraulico a centro chiuso load sensing da 110 l/min, con pompa a cilindrata variabile, per ridurre i consumi e la rumorosità, e migliorare la performance.

› **Opzioni.** Sollevatore e presa di forza anteriori, caricatore frontale M30.

Scegliere McCormick significa contare su un partner di lavoro che sa esprimere tecnologia, versatilità e semplicità senza compromessi.

## HIGHLIGHTS

## Cabina

- › Cabina Total View Slim, con superficie vetrata maggiorata.
- › Sospensione meccanica della cabina, per un comfort superiore.
- › Sedile con sospensione pneumatica.
- › Joystick multifunzione, per gestire la trasmissione e il caricatore.
- › Monitor touch da 8,4", per controllare la guida satellitare e il sistema ISObus.
- › Climatizzatore.
- › Tetto con botola panoramica: ribassato per entrare in ambienti bassi e certificato FOPS per proteggere dalla caduta di materiali.

## Design

- › Nuovo disegno del cofano, studiato per aumentare la visibilità.
- › Allestimenti di alta qualità, in perfetto stile automotive.

- › Fino a 10 fari da lavoro Full LED, di cui 6 sul tetto, per una piena visibilità anche di notte.

## Motore

- › Nuovo motore FPT F36 da 3.6 litri, per erogare fino a 127 CV.
- › Coppia elevata già a 1.300 giri/min, per ridurre i consumi e la rumorosità.
- › Sistema anti inquinamento HI-eSCR2 sotto cofano: rispetto delle norme Stage V e migliore visibilità di lavoro.
- › Nuovo serbatoio maggiorato da 170 litri.
- › Aperture a 90° del cofano, per una manutenzione facile e veloce.

## Trasmissione

- › Trasmissione XtraShift con 3 marce PowerShift HML.
- › Park Lock, per la massima sicurezza anche con forti pendenze.
- › Velocità massima: 50 km/h, per ridurre il tempo di trasporto.

## Assali

- › Assale anteriore rigido: standard oppure stretto, per variare la carreggiata anteriore dell'X6.
- › Assale anteriore sospeso con freni integrati, a richiesta.
- › Gestione elettroidraulica, con funzioni automatiche, della doppia trazione e dei differenziali.

## Idraulica

- › Circuito idraulico a centro chiuso da 110 l/min. Serbatoio idraulico extra da 11 litri, per attrezzi che richiedono più prelievo di olio.
- › Fino a 7 distributori meccanici o elettronici.
- › Sollevatore posteriore capace di alzare 6.000 kg.
- › Presa di forza posteriore a 4 velocità.

## Tecnologia a bordo

- › Sistemi ISObus e Precision Steering Management, per lavorare con assoluta precisione ed efficienza.
- › Fleet & Remote Diagnostics Management e Farm Management, per la gestione efficiente e integrata della flotta e dell'azienda agricola.

## IDRAULICA

**Innovativa e Configurabile.**  
pagina 20

## DIGITAL SOLUTIONS

**Fleet, Diagnostics, Farm Management.**  
pagina 30

## CABINA

**Visibilità e Comfort.**  
pagina 6

## TECNOLOGIA DI BORDO

**PSM. ISObus.**  
pagina 34

## MOTORE

**Più Potenza. Meno Consumi. Stage V.**  
pagina 10

## SOLLEVATORE ELETTRONICO

**Preciso e Potente.**  
pagina 25

## ASSALE SOSPESO

**Trazione. Comfort. Sicurezza.**  
pagina 18

## TRASMISSIONE

**Versatile.**  
pagina 14





## CABINA TOTAL VIEW SLIM, PROGETTATA PER OFFRIRTI SEMPLICITÀ

### **Just easy: quando la semplicità è progettata.**

La semplicità di ogni comando dell'**X6** è voluta, ricercata, progettata. È una semplicità che ha un obiettivo concreto: offrirti giornate di lavoro più leggere e lontane dallo stress. Non solo la cabina, tutto l'**X6** è stato ideato e realizzato nel segno della semplicità: un traguardo tecnologico che è alla base della sua efficienza. Non occorre essere ingegneri per lavorare con l'**X6**, perché McCormick **X6** è *just easy*.

### **Sei dentro la cabina e sembra di essere fuori.**

L'ampia vetratura e il tettuccio trasparente della Total View Slim consentono una perfetta vista panoramica a 360°. Inoltre, diventano più semplici i lavori con il caricatore frontale e le operazioni svolte in spazi stretti, dove è fondamentale avere un ottimo campo visivo anche a corto raggio. Fino a 10 fari da lavoro Full LED, di cui 6 sul tetto, illuminano perfettamente l'area di lavoro.

### **Efficiente e concreta, Total View Slim ti dà tutto quello che serve.**

Dotata di tutto ciò che serve per lavorare al meglio, la cabina Total View Slim sa tradurre la semplicità in efficienza. La sua sospensione meccanica, il sedile pneumatico e l'assale anteriore sospeso assorbono le vibrazioni e gli urti, garantendo un livello di comfort senza confronti. L'insonorizzazione è perfetta e l'allestimento è di qualità automotive. Il volante è reclinabile e telescopico. L'eccellente sistema di climatizzazione garantisce un ambiente di lavoro ottimale in ogni stagione dell'anno. In più, sono presenti la radio DAB+ con presa USB, il Bluetooth e il telefono in vivavoce.

## HIGHLIGHTS

- › Design McCormick di ultima generazione.
- › Sospensione meccanica della cabina, con esclusivo sistema a barra Panhard: stabilità e comfort anche sui terreni più difficili.
- › Sedile a sospensione pneumatica, girevole e orientabile. Sedile istruttore a scomparsa, per un accesso facile.
- › Volante regolabile in inclinazione e profondità, con cruscotto solidale.
- › Interni soft touch in stile automotive, più scuri per una migliore resistenza allo sporco.
- › Radio DAB+ con presa USB, con MP3, Bluetooth e microfono.
- › Climatizzazione perfetta, con sistema integrato nel tetto della cabina.
- › Tettuccio trasparente e apribile, per lavorare meglio con il caricatore frontale.
- › Fino a 10 fari da lavoro Full LED, di cui 6 sul tetto, per una completa visibilità in notturna.

# CABINA TOTAL VIEW SLIM, VISIBILITÀ COMPLETA E COMFORT TOTALE

La cabina Total View Slim garantisce giornate di lavoro più leggere. Un risultato raggiunto grazie a molte soluzioni: la sua struttura a 4 montanti, la superficie vetrata maggiorata e il tetto panoramico offrono una vista perfetta a 360°, capace di rendere semplici i lavori con il caricatore frontale e quelli svolti in spazi stretti, dove è essenziale la visibilità a corto raggio. Total View Slim è certificata FOPS, per proteggere dalla caduta di materiali. In più, è dotata di sospensione meccanica, per un grande comfort di lavoro anche sui terreni sconnessi.

### ARIA CONDIZIONATA E TETTO APRIBILE

L'impianto di ventilazione, riscaldamento e aria condizionata, posto sul tetto, crea un ambiente confortevole in ogni condizione climatica. Il vetro posteriore e la botola superiore sono apribili e garantiscono la ventilazione naturale.

### RADIO BLUETOOTH

La radio DAB+ permette di ascoltare la musica anche con il Bluetooth, il lettore MP3, il connettore AUX o la chiavetta USB. Il microfono integrato consente comode telefonate in vivavoce.

### VOLANTE E CRUSCOTTO

Il volante è reclinabile e telescopico. Il cruscotto, solidale al volante, offre strumenti digitali e analogici di semplice interpretazione, per un controllo completo e facile dell'X6.

### SEDILE CONDUCENTE E SEDILE ISTRUTTORE

Il posto guida, ampio e confortevole, è disponibile nelle versioni con sospensione pneumatica o meccanica, entrambe adattabili al peso del conducente. Il comodo sedile dell'istruttore è a scomparsa, per agevolare l'ingresso in cabina.

La cabina, di dimensioni molto ampie, è perfettamente insonorizzata ed è allestita con materiali di qualità automobilistica, piacevoli al tatto e più scuri, per una migliore resistenza allo sporco. Il climatizzatore, collocato nel tetto ribassato Slim, crea un ambiente di lavoro sempre piacevole, in ogni condizione climatica. Il vetro posteriore e la botola superiore trasparente sono apribili, per favorire la ventilazione.

### ACCESSO AL POSTO GUIDA

L'accesso in cabina è ampio, grazie alle portiere tutto vetro incernierate sui montanti posteriori. La scaletta provvista di gradini comodi e robusti, e i corrimani posti sul montante cabina e sulla portiera, garantiscono una salita e una discesa in piena sicurezza.

### SOSPENSIONE MECCANICA DELLA CABINA

La nuova sospensione meccanica della cabina filtra i movimenti delle ruote, assorbendo le vibrazioni e gli urti provenienti dal terreno, per una gestione più facile del trattore. Inoltre, l'esclusiva barra Panhard assicura più stabilità verticale, impedendo le oscillazioni laterali della cabina, per un migliore comfort di lavoro.



CABINA





## MINIMO CONSUMO AL MASSIMO RENDIMENTO

**Confronta i consumi: l'X6 è un campione di risparmio nella sua categoria.**

Rispetto alla potenza richiesta, i consumi dell'X6 sono sempre minimi. Un risultato raggiunto grazie all'innovativa strategia di iniezione del sistema Common Rail che, permettendo di avere la coppia massima già a regimi motore molto bassi, 1.300 giri/min, riduce i consumi e la rumorosità. In più, il sistema Engine Memo Switch, memorizza e richiama il numero di giri motore più appropriato rispetto all'attrezzo in uso, per lavorare in modo ancora più facile ed efficiente.

**Risparmio di tempo: la manutenzione non è mai stata così rapida.**

Sotto il cofano dell'X6 tutti i componenti ad alta frequenza di utilizzo sono a portata di mano e di facile manutenzione. Ad esempio, la griglia del radiatore è estraibile, per una pulizia agevole, e il filtro dell'aria è in posizione ergonomica, per un cambio rapido. Non solo, gli intervalli di manutenzione sono ora più lunghi e gli interventi sono più rapidi: le attività principali si svolgono senza smontare nulla e soprattutto in tempi molto ridotti.

**Sistema HI-eSCR2: rispetto delle norme Stage V e piena visibilità di lavoro.**

L'X6 rispetta le norme anti inquinamento Stage V grazie all'innovativa tecnologia di post-trattamento dei gas di scarico HI-eSCR2. Questo sistema integra il catalizzatore SCR sul filtro antiparticolato DPF, che non richiede manutenzione. L'HI-eSCR2 è installato totalmente sotto il cofano, senza aumentarne l'ingombro, per una visuale di lavoro pulita e senza ostacoli.

## HIGHLIGHTS

- › Nuovo motore FPT F36 Stage V, fino a 127 CV.
- › Turbo Intercooler e iniezione elettronica Common Rail.
- › Sistema HI-eSCR2, per il pieno rispetto delle norme Stage V.
- › Nuovo serbatoio da 170 litri: massima autonomia di lavoro.
- › Serbatoio AdBlue da 23 litri.

## MOTORE FPT F36, IL TUO COMPAGNO DI LAVORO DI FIDUCIA

L'X6 è equipaggiato con i nuovi motori FPT F36: 3,6 litri, 4 cilindri, 16 valvole, Turbo Intercooler con iniezione elettronica Common Rail e sistema HI-eSCR2 per il rispetto della normativa antinquinamento Stage V. La coppia massima, disponibile già a 1.300 giri/min, permette un notevole risparmio di carburante, la diminuzione della rumorosità e una minore usura del motore.

### Consumi ridotti

Il motore FPT F36 è dotato di iniezione elettronica Common Rail ad alta pressione: la polverizzazione perfetta del combustibile garantisce una migliore combustione, quindi più potenza e meno consumi ed emissioni. I consumi sono controllati anche dal sistema Engine Memo Switch, che memorizza e richiama il numero di giri motore ritenuto ottimale per l'attrezzo in uso. Il nuovo serbatoio del carburante da 170 litri garantisce un'ampia autonomia di lavoro.

### Rispetto delle norme Stage V e massima visibilità operativa

Grazie al sistema HI-eSCR2, l'X6 rispetta l'ambiente e le norme sulle emissioni Stage V. Questa tecnologia integra il catalizzatore SCR sul filtro antiparticolato DPF, che non richiede manutenzione. L'HI-eSCR2 è sistemato sotto il cofano, senza aumentarne l'altezza e senza ingombri frontali e laterali. Una soluzione innovativa, che mantiene pulita la visuale di lavoro e rispetta la compattezza del trattore.

### SERBATOIO DELL'ADBLUE

Iniettato nell'SCR, l'AdBlue abbatte gli ossidi di azoto, per soddisfare la normativa Stage V. Il serbatoio dell'AdBlue ha una capacità di 23 litri, per garantire una maggiore autonomia di lavoro.





## UNA TRASMISSIONE ROBUSTA, FATTA PER NON MOLLARE MAI

### **L'X6 lavora sempre a tutta forza.**

L'X6 presenta una trasmissione XtraShift con 3 marce sotto carico HML e, con il super riduttore, fino a 48 AV + 16 RM. Questa trasmissione, derivata da macchine McCormick di categoria superiore, è stata progettata per garantire lunga durata, affidabilità in ogni contesto operativo e performance di lavoro sempre al top.

### **Mai più perdite di potenza.**

Nei trasferimenti su strada, sui percorsi misti o in pendenza, la trasmissione XtraShift mantiene costante il livello di potenza, evitando cali di prestazione, grazie alle 3 marce sotto carico HML, gestibili anche dal joystick multifunzione.

### **La trasmissione XtraShift esprime efficienza.**

La trasmissione XtraShift è stata sviluppata per esaltare le caratteristiche specifiche dell'X6, garantendo prestazioni eccellenti in ogni condizione di lavoro e il migliore comfort operativo per il conducente.





## HIGHLIGHTS

- ▶ Trasmissione XtraShift, con 3 marce sotto carico HML.
- ▶ Super riduttore: 48 AV + 16 RM, con velocità minima di 309 m/h.
- ▶ Top Fifty: 50 km/h, per ridurre i tempi di trasporto.
- ▶ Eco Forty: 40 km/h a basso regime, per abbattere i consumi e il rumore.
- ▶ De-Clutch: facilita l'inserimento delle marce senza usare il pedale della frizione.
- ▶ Inversore elettroidraulico: leva al volante, con regolazione della reattività.

# TRASMISSIONE XTRASHIFT, EFFICACE IN CAMPO E SU STRADA



Con il super riduttore, la trasmissione elettroidraulica XtraShift dota l'X6 di 48 AV + 16 RM. Grazie ai rapporti sempre corretti, l'X6 risponde al meglio alle esigenze specifiche di ogni azienda agricola. La velocità minima di 309 m/h gli garantisce efficienza in ogni lavorazione e la velocità massima di 50 km/h lo rende rapido e sicuro nel trasporto.

## Trasmissione elettroidraulica XtraShift

La trasmissione XtraShift è sinonimo di efficienza: l'HML triplica le 12 marce, portandole a 36 AV + 12 RM. Con il super riduttore, le marce diventano 48 AV + 16 RM, con una velocità minima di 309 m/h. Il De-Clutch e il Reverse Power Shuttle agevolano rispettivamente l'innesto e l'inversione delle marce, senza usare il pedale della frizione. Un potenziometro permette di regolare la reattività di innesto e di inversione delle marce.

## PARK LOCK, SICUREZZA GARANTITA

La trasmissione può venire equipaggiata con il Park Lock, un dispositivo di bloccaggio meccanico integrato nel cambio. Il Park Lock assicura lo stazionamento del trattore anche in condizioni di forte pendenza.

## HIGHLIGHTS

- ▶ Assale anteriore sospeso IFS: trazione, precisione, stabilità e comfort su ogni tipo di terreno.
- ▶ La forza di trazione dell'alta gamma unita alla bassa compattazione del suolo della gamma media.
- ▶ Trazione migliore, grazie all'innesto elettroidraulico delle 4 ruote motrici e del blocco differenziali, con funzioni automatiche.

# McCORMICK X6, SCENDE IN CAMPO LA LEGGEREZZA



### L'X6 è per chi vuole una minore compattazione del terreno.

Durante le lavorazioni in campo, l'X6 ti assicura una minore compattazione del suolo. Un risultato raggiunto grazie alle gommature disponibili e allo straordinario bilanciamento del peso: 45% anteriore e 55% posteriore. La migliore distribuzione di peso della sua classe di potenza.

### Con l'X6 il tuo lavoro fila dritto.

L'X6 ti permette una guida precisa e semplice. Non dovendo più fare continue correzioni di direzione, puoi dedicare più attenzione alle lavorazioni e arrivi a fine giornata più rilassato.

### Innesto elettroidraulico, per garantire la massima sicurezza.

Il sistema di doppia trazione a innesto elettroidraulico, con funzioni automatiche di innesto, garantisce una trazione integrale potente e performante in ogni condizione di lavoro. La sua capacità di prevenire gli slittamenti sia in trazione che in frenata ti permette di concentrarti solo sulle lavorazioni da compiere.



## Ottima stabilità in ogni situazione di lavoro

Nell'X6 la trazione, la manovrabilità e il comfort sono in equilibrio perfetto, per una grande stabilità in ogni condizione di lavoro e una eccellente tenuta di strada in ogni situazione di trasporto. Un risultato raggiunto grazie al robusto assale anteriore, rigido o sospeso, dotato di bloccaggio differenziale Hydralock e di doppia trazione a innesto elettroidraulico. Questo assetto assicura una operatività sempre ottimale, anche durante il lavoro con il sollevatore anteriore e con il caricatore frontale. L'assale posteriore, derivato da macchine di categoria superiore, rispetta le stesse caratteristiche di robustezza e di affidabilità.

La manovrabilità e la precisione dell'X6 sono dovute all'ampia oscillazione dell'assale, all'alta luce libera da terra e all'angolo di sterzo fino a 55°. In più, la guida idrostatica permette di sterzare in modo preciso anche a bassi regimi. L'assale sospeso consente di raggiungere i 50 km/h.



### Assale anteriore sospeso

L'assale anteriore a sospensione centrale, con doppio cilindro, è a controllo elettronico. L'assale sospeso è dotato di bloccaggio differenziale e di freni a disco in bagno d'olio che, associati ai freni posteriori, assicurano una efficace frenata integrale sulle 4 ruote.

L'assale sospeso permette all'X6 di affrontare terreni molto dissestati con la massima aderenza su ogni ruota, per avere più stabilità e più controllo. In campo migliora la trazione e la maneggevolezza, e su strada aumentano la sicurezza, la velocità e il comfort.

### ASSALE ANTERIORE RIGIDO: STANDARD O STRETTO

L'X6 può montare un assale anteriore rigido di tipo standard o stretto, con o senza freni. Larghezze differenti consentono all'X6 di adottare la configurazione di carreggiata più adatta a ogni esigenza di lavoro.

### SISTEMA FRENANTE IBS

Il sistema frenante IBS – *Integrated Brake System*, con freni anteriori a bagno d'olio integrati nell'assale, consente una potente frenata integrale sulle 4 ruote. La tecnologia IBS riduce gli spazi di frenata fino al 50%, per la massima sicurezza su strada. In più, i freni anteriori e posteriori si azionano in modo proporzionale allo sforzo esercitato sui pedali, per una frenata di grande precisione.

Il sistema IBS, integrato con i freni idraulici o pneumatici del rimorchio, permette una frenata equilibrata e simultanea del trattore e del rimorchio, per la massima efficienza anche su strade in forte pendenza.

### INNESTO AUTOMATICO DEI DIFFERENZIALI E DELLA DOPPIA TRAZIONE

L'X6 è dotato di un sistema di bloccaggio simultaneo dei differenziali anteriore e posteriore, per garantire una trazione forte e una aderenza massima. Per rendere il lavoro più semplice ed efficiente, il sistema inserisce e disinserisce in automatico il blocco dei differenziali e la doppia trazione.



## IL CIRCUITO IDRAULICO CONFIGURATO SU MISURA PER TE

**L'X6 ti consente una grande versatilità nell'utilizzo degli attrezzi.**

L'X6 è dotato di un sollevatore anteriore equipaggiato di telaio di rinforzo collegato direttamente alla trasmissione. Un traguardo importante, che assicura all'X6 una grande versatilità nell'impiego delle applicazioni anteriori.

**Il lavoro con il sollevatore posteriore non è mai stato così semplice.**

La dotazione elettronica e la consolle intuitiva ed ergonomica rendono il lavoro con il sollevatore posteriore davvero facile, fluido e preciso, grazie anche al controllo automatico della sua posizione. In più, un grande comfort viene dal sistema di smorzamento delle oscillazioni, capace di ammortizzare le oscillazioni degli attrezzi sospesi durante il trasporto. Il sollevatore posteriore alza 6.000 kg.

**Con la tecnologia CCLS hai meno consumi e più rendimento.**

Per ottimizzare l'efficienza e assicurare prestazioni sempre al top, l'impianto idraulico dell'X6 è CCLS – Centro Chiuso Load Sensing. Questo sistema permette l'erogazione dell'olio verso i distributori solo quando richiesto dall'operatore, a garanzia di una reale riduzione dei consumi.



# GRANDE VERSATILITÀ PER UNA PRODUTTIVITÀ ANCORA MAGGIORE



L'X6 viene configurato a misura delle specifiche esigenze di lavoro di ogni azienda agricola. Grazie alla sua versatilità, l'X6 può montare al tempo stesso il sollevatore anteriore e il caricatore frontale, senza interferire con le applicazioni posteriori, per una produttività davvero senza confronti.

## PRESA DI FORZA A 2 O A 4 VELOCITÀ

La presa di forza a 2 velocità è da 540 / 540E giri oppure 540 / 1000 giri. Quella a 4 velocità offre 540 / 540E / 1000 / 1000E giri. Il comando idraulico della frizione, a dischi in bagno d'olio, inserisce la presa di forza con la massima gradualità. Questo permette innesti dolci e progressivi, che evitano brusche partenze dell'albero, specialmente con attrezzi ad alta inerzia di avviamento. La presa di forza dispone di comandi remoti sui parafanghi posteriori, per facilitare l'aggancio degli attrezzi.



## HIGHLIGHTS

- ▶ Massima versatilità, con il sollevatore e la presa di forza anteriori.
- ▶ Fino a 7 distributori supplementari, tra posteriori e ventrali.

## INNESTO AUTOMATICO E SICURO DELLA PRESA DI FORZA

Quando si aziona il sollevatore nelle manovre a fine campo, la comoda funzione Auto PTO regola in automatico i punti di innesto e di stacco della presa di forza. In più, il sistema Auto PTO garantisce sicurezza, perché attiva e disattiva la presa di forza a una specifica altezza del sollevatore, evitando così di danneggiare il cardano.



## Sollevatore elettronico posteriore facile da gestire

Il sollevatore posteriore, gestito da comandi semplici ed ergonomici, è dotato di controllo elettronico dello sforzo, grazie a 2 sensori posti sui tiranti inferiori. I comandi del sollevatore sono replicati sui parafanghi, per collegare gli attrezzi in modo comodo e facile. Il sollevatore posteriore, con attacco a 3 punti di Categoria 2, solleva 6.000 kg. Se durante un trasferimento un attrezzo è collegato al sollevatore, la funzione di smorzamento delle oscillazioni ne contrasta le oscillazioni, eliminando i rischi di instabilità della macchina.





## CIRCUITO IDRAULICO AD ALTE PRESTAZIONI

L'X6 è equipaggiato con un impianto idraulico CCLS – Centro Chiuso Load Sensing. La sua pompa a portata variabile consente di regolare la portata dell'olio in base al carico. Questa tecnologia elimina gli assorbimenti di potenza inutili, riduce la rumorosità e i consumi, e aumenta le prestazioni. Il circuito da 110 l/min per sterzo, sollevatore e distributori permette l'uso simultaneo degli attrezzi anteriori e posteriori. È disponibile un serbatoio idraulico ausiliario da 11 litri, per attrezzi che richiedono più prelievo di olio, come i rimorchi con cassone ribaltabile. La pompa dedicata allo sterzo, con una portata di 38,5 l/min, permette di curvare in modo facile e leggero, anche durante gli impieghi più gravosi o a bassi regimi motore, a garanzia di un comfort e di una produttività sempre eccellenti.

### Distributori supplementari, per ogni esigenza di lavoro

L'X6 presenta fino a 5 distributori idraulici posteriori: 3 controllati da leve meccaniche e 2 elettroidraulici comandati con fingertips. Un selettore di flusso a 4 vie raddoppia le uscite di un distributore, per controllare il terzo punto idraulico o l'asta destra idraulica. In più, è possibile aggiungere altri 2 distributori ventrali meccanici, controllabili con il joystick multifunzione, per collegare attrezzi come il caricatore frontale M30, per un totale di 7 distributori. I distributori sono di 4 tipi, combinabili tra loro in base alle diverse esigenze di lavoro:

- › **Standard:** a doppio effetto.
- › **Kick-out:** con sgancio automatico.
- › **Flottante:** per attrezzi che seguono il profilo del terreno.
- › **Motore idraulico:** per l'impiego di motore idraulico.

Ogni opzione permette di lavorare con il sollevatore e il caricatore anteriori, con il sollevatore posteriore e con gli attrezzi collegati, per avere sempre la massima efficienza. In più, gli attacchi rapidi dei distributori, di alta qualità e sistemati in modo comodo sui lati posteriore e anteriore dell'X6, assicurano un grande risparmio di tempo.



### SELETORE DI FLUSSO, PER AVERE PIÙ MOVIMENTAZIONI

Grazie al selettore di flusso, dotato di deviatore con 4 attacchi rapidi, si hanno 2 movimentazioni idrauliche con 1 distributore: con 5 distributori e 1 selettore controlli 6 movimentazioni.



## McCORMICK SERIE M30, IL CARICATORE FRONTALE POTENTE E VERSATILE



Progettato per essere integrato all'X6, l'M30 è realizzato in acciaio HLE ad alto limite elastico, per reggere carichi molto pesanti. Il comodo joystick multifunzione ne permette un controllo intuitivo. I punti di forza del caricatore M30:

- › I tubi del circuito idraulico sono sistemati all'interno dei bracci, per migliorare la visibilità durante il lavoro.
- › La tubatura è rigida, per limitare il riscaldamento dell'olio durante l'uso intensivo e per semplificare la manutenzione.
- › L'indicatore di posizione permette di trovare rapidamente la posizione dell'attrezzo.
- › L'andamento dell'M30 è sempre lineare, grazie alla sospensione con 2 accumulatori ad azoto.

### Sollevatore e presa di forza anteriori

L'X6 incrementa ancor più la sua versatilità con la dotazione del sollevatore e della presa di forza anteriori, da impiegare insieme alle attrezzature posteriori. Il sollevatore anteriore, di Categoria 2, alza 2.250 kg grazie al telaio di rinforzo collegato direttamente alla trasmissione, ed è predisposto per le funzioni alza / abbassa e flottante. I comandi sono sia in cabina che esterni, per facilitare l'aggancio degli attrezzi. Il sollevatore anteriore, perfettamente compatibile con il caricatore frontale, permette un cambio veloce degli attrezzi. La presa di forza ha una rotazione di 1.000 giri/min, con innesto a pulsante.

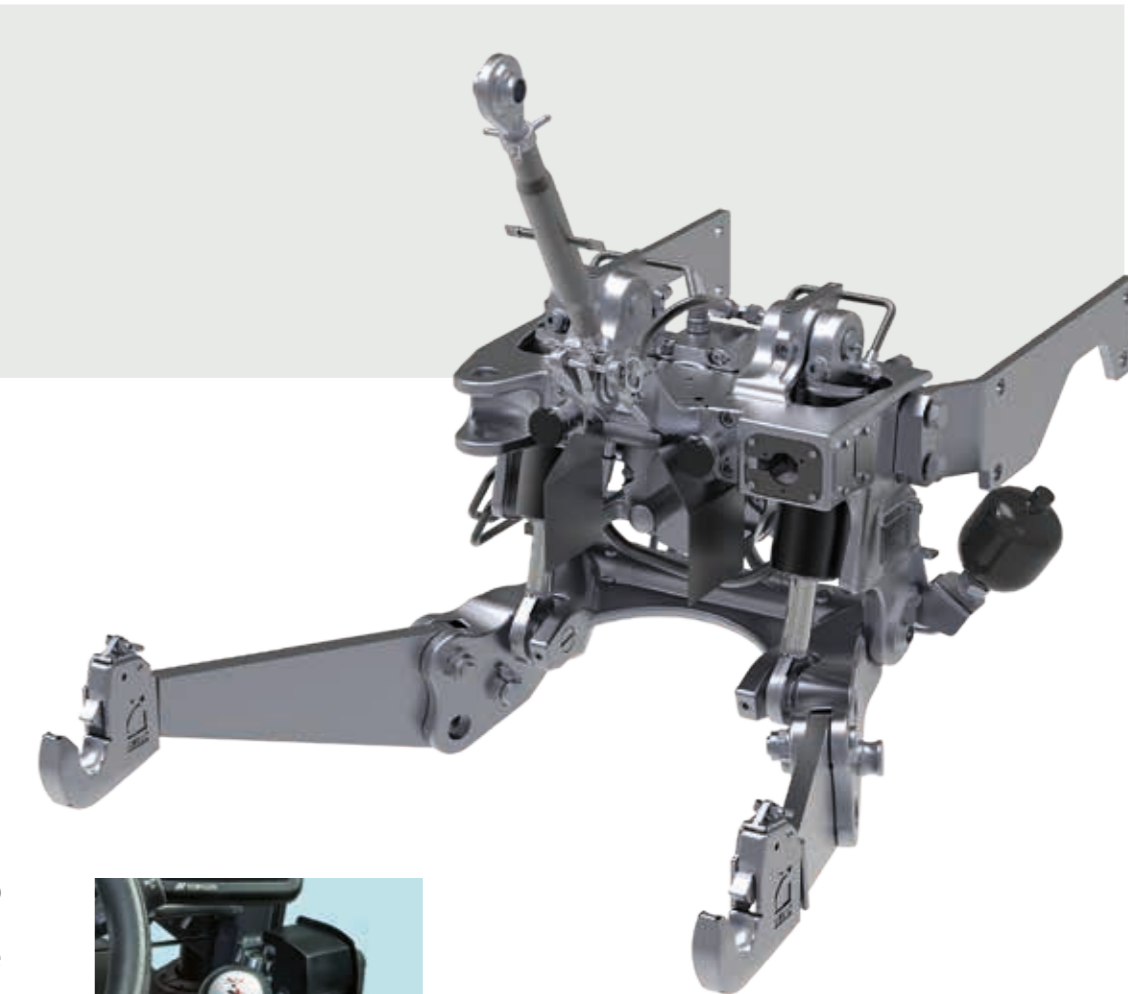
› L'X6 è dotato di supporti studiati per facilitare il montaggio e lo smontaggio dell'M30.

› L'M30 è progettato per essere utilizzabile anche in presenza del sollevatore frontale.

› Capacità di sollevamento: 1.880 kg.

› L'abbinamento con il porta attrezzi Euro Hitch consente di applicare una vasta gamma di attrezzi.

In più, grazie al tetto trasparente ad alta visibilità dell'X6, l'operatore può stare comodamente seduto anche quando lavora con il caricatore steso e alla massima altezza. L'X6 e l'M30 sono davvero una coppia perfetta, capace di garantire sempre la massima produttività in ogni lavorazione.





## McCORMICK **DIGITAL SOLUTIONS**, IL FUTURO A TUTTO CAMPO

L'innovazione tecnologica migliora le condizioni di lavoro, aumenta la produttività e sostiene l'ambiente. Seguendo questa filosofia, il Gruppo Argo Tractors ha predisposto i propri trattori alle più innovative tecnologie digitali e telematiche. L'obiettivo è consentirti di gestire in modo più efficiente e da remoto, ovunque tu sia, la tua flotta e la tua azienda agricola. McCormick Digital Solutions mette a tua disposizione funzionalità evolute:

**Telemetria e Telediagnosi:** grazie al Fleet & Remote Diagnostics Management, la telemetria controlla la flotta analizzandone i dati e la telediagnosi monitora e gestisce da remoto i parametri del trattore.

**Precision Farming:** la guida satellitare del Precision Steering Management aumenta la precisione e l'efficienza di lavoro; il sistema ISOBus consente una perfetta gestione degli attrezzi compatibili certificati AEF.

**Farm Management:** McCormick Farm gestisce le mappe di prescrizione e facilita l'amministrazione dell'azienda agricola.

**Servizi digitali:** l'app My McCormick consente un facile accesso al mondo McCormick.

**Cloud Data:** la piattaforma cloud Agrirouter permette la comunicazione integrata tra tutti i servizi.

Con McCormick Digital Solutions hai più prestazioni, più efficienza e più redditività, e al tempo stesso puoi contare su più semplicità, più sicurezza e più comfort.





## FLEET & DIAGNOSTIC MANAGEMENT, PER COLTIVARE PROFITTO



McCormick, simbolo nel mondo di tecnologia e prestazioni, ha predisposto i suoi trattori alla gestione e alla diagnosi da remoto. Il sistema McCormick Fleet & Remote Diagnostics Management permette decisioni più consapevoli basate su dati certi, per ridurre i costi operativi e aumentare efficienza e redditività. Dal computer e dai dispositivi mobili si accede facilmente al sistema, per monitorare da remoto ogni trattore e per analizzare i dati della flotta. Questa soluzione evoluta si fonda su 4 punti cardine:

1. **Controllo della flotta in tempo reale.**
2. **Analisi dei dati.**
3. **Manutenzione programmata e diagnosi da remoto.**
4. **Storico delle attività.**

Da sempre in McCormick rispondiamo con i fatti: il McCormick Fleet & Remote Diagnostics Management consente di gestire la flotta favorendo le scelte più corrette, per mantenere in perfetta efficienza i trattori, ottimizzare le lavorazioni e incrementare i margini di profitto.

**1. Controllo della flotta in tempo reale:** visualizza in ogni momento la posizione dei trattori e, tramite la tecnologia Geofence, notifica gli spostamenti non voluti. In più, misura l'efficienza dei mezzi con parametri come: velocità, ore motore, giri motore, livello del carburante e dell'AdBlue, consumi medi e avanzamento del lavoro.

**2. Analisi dei dati:** i dati provenienti dal trattore permettono di quantificare la produttività di ogni macchina e il profitto per l'azienda. Queste informazioni sono fondamentali per controllare e ridurre i costi, fare previsioni, organizzare i piani di lavoro e prendere decisioni informate.

**3. Manutenzione programmata e diagnosi da remoto:** il parco trattori viene gestito in modo semplice e rapido. In caso di fermo, il servizio assistenza interviene in tempo reale da remoto per adottare le soluzioni opportune e migliorare le prestazioni, riducendo i tempi di stop e allungando la vita dei mezzi.

**4. Storico delle attività:** delimita le superfici di lavoro e memorizza i dati delle attività svolte. Questo consente di organizzare meglio il lavoro, di incrementare l'efficienza e la produttività e di massimizzare il rendimento.



## McCORMICK FARM, PER CHI VUOLE UN'AZIENDA PIÙ PERFORMANTE

McCormick migliora l'efficienza del tuo lavoro in campo, e non solo. **McCormick Farm** connette il tuo trattore a un sistema intelligente e intuitivo per la gestione dell'azienda agricola. I risultati sono evidenti: risparmi tempo, semplifichi il lavoro e sviluppi i livelli di performance.

### Gestione a 360° dell'azienda

**McCormick Farm** supporta più di 400 colture differenti e permette di governare ogni area dell'azienda agricola: gestione delle colture; tracciamento e programmazione delle attività in campo; consigli su protezione e irrigazione delle coltivazioni; creazione e scambio di mappe di prescrizione, con controllo dei costi e monitoraggio della sostenibilità; esportazione di documenti.

### Connessa al tuo McCormick

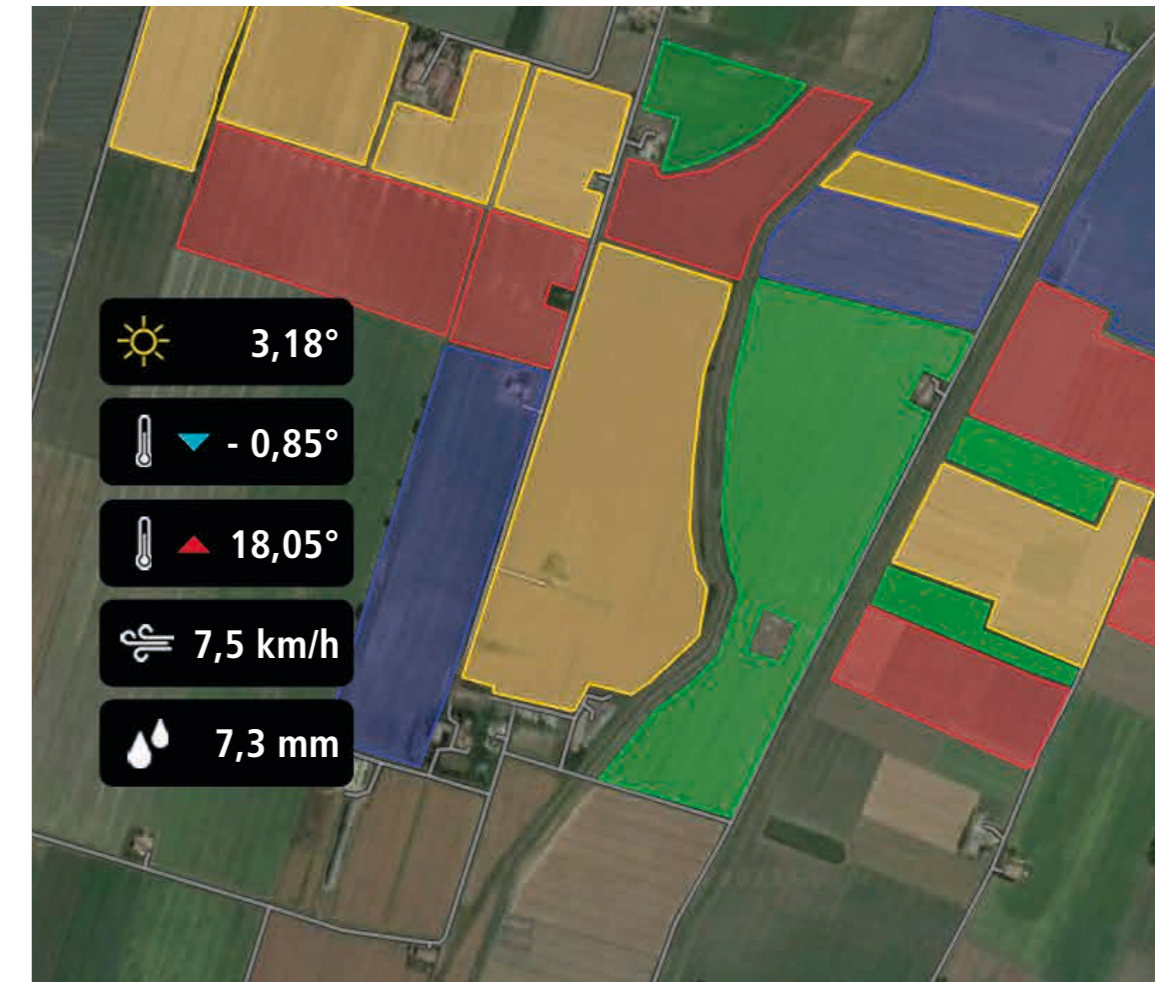
Collegando il tuo trattore McCormick all'app **McCormick Farm** visualizzi le sue performance e i report delle lavorazioni. In più, vedi le mappe di prescrizione, le linee A/B, i confini e gli ostacoli.

### Sempre a portata di mano

**McCormick Farm** è sempre al tuo fianco, anche in campo, grazie all'app per smartphone e tablet. E quando vuoi gestire la tua azienda da computer, accedi alla versione web sincronizzata con i dispositivi mobili.

### Semplice e intuitiva

**McCormick Farm** è progettata per essere chiara e facile da usare. Una chat di supporto risponde a ogni domanda sul suo utilizzo.





## PRECISION STEERING MANAGEMENT, RENDIMENTO DI PRECISIONE



L'agricoltura di precisione esiste da quando l'uomo ha cominciato a rendere produttivo il terreno. Oggi, grazie allo sviluppo tecnologico, il Precision Farming viene realizzato con strumenti innovativi, capaci di migliorare l'efficienza e di aumentare la produttività.

McCormick adotta l'innovativo sistema **PSM - Precision Steering Management**, un insieme di dispositivi integrati per la guida satellitare assistita, gestiti in cabina da un intuitivo monitor touch screen, su cui importare facilmente le attività da svolgere. Il controllo preciso e automatico dello sterzo consente di compiere i lavori in campo arrivando a una deviazione massima di soli 2 cm rispetto al tracciato stabilito. Una precisione senza confronti che, grazie all'abbattimento delle sovrapposizioni, riduce i costi operativi, fa risparmiare tempo, salvaguarda l'ambiente e aumenta realmente il rendimento del lavoro.

## ISOBUS & ISOBUS GREEN, PER UN LAVORO PIÙ SEMPLICE ED EFFICIENTE

Nel 2015 Argo Tractors ottiene la certificazione AEF ISObus. Il sistema **ISObus** è il protocollo standard che fa comunicare il computer di bordo con il trattore e le attrezzature. Grazie al controllo automatico degli attrezzi **ISObus**, tramite le mappe di prescrizione generate da McCormick Farm è possibile realizzare trattamenti con rateo variabile.

Gli attrezzi **ISObus**, gestiti in modo facile e preciso dal monitor DSM touch screen da 12", garantiscono più efficienza operativa e maggiore produttività. McCormick è promotore dell'innovativo progetto **ISObus Green**, capace di rendere **ISObus** tutte le attrezzature meccaniche già in uso nell'azienda agricola e non dotate di sistema **ISObus** nativo. Una soluzione capace di massimizzare la resa di ogni attrezzo.

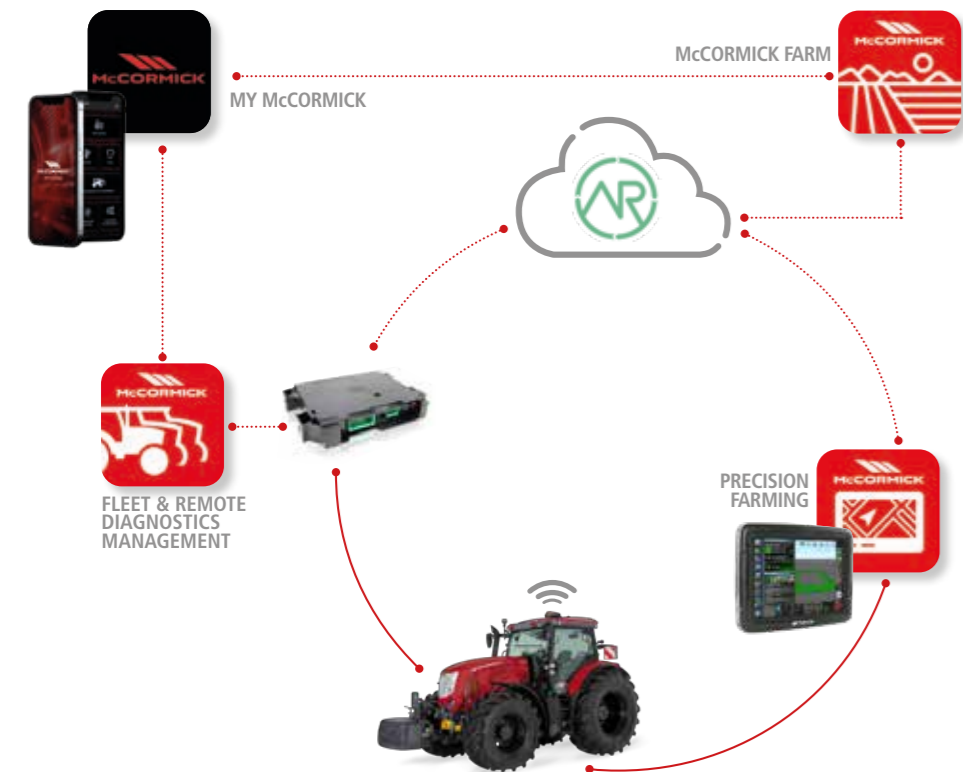
### Precision Steering Management & ISObus, vantaggi a tutto campo

Il **Precision Steering Management** e il sistema **ISObus** sono tecnologie innovative che McCormick mette in campo per aumentare il comfort, la sicurezza e soprattutto la redditività di ogni lavorazione:

- › Tutte le attività dell'attrezzo vengono gestite in modo preciso ed efficiente, anche in automatico.
- › Le manovre difficili vengono semplificate, riducendo l'affaticamento dell'operatore.
- › Quando occorre gestire insieme guida e attrezzature, la guida satellitare PSM consente all'operatore di concentrarsi al 100% sulle lavorazioni.
- › La guida satellitare traccia le lavorazioni in campo con una precisione assoluta. Grazie ai protocolli RTK la guida devia al massimo di 2 cm rispetto al tracciato stabilito.

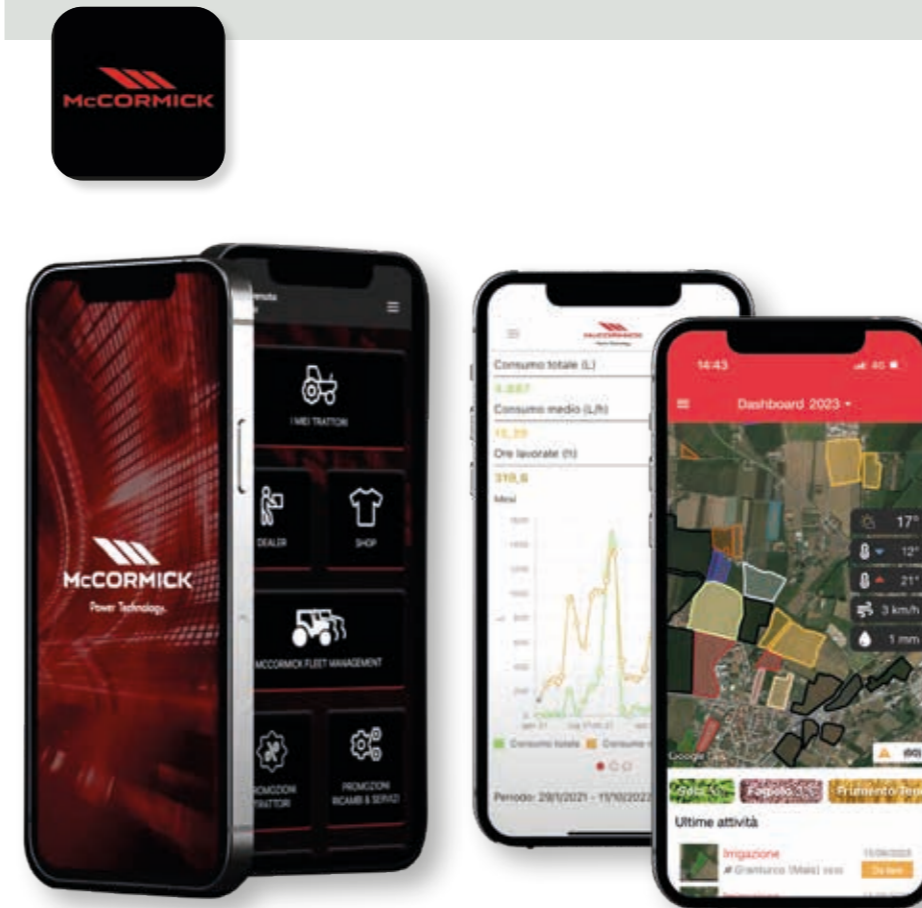
- › Riducendo la distanza percorsa in campo, il trattore e le attrezzature si usurano meno e si risparmia carburante.
- › Ogni spreco di prodotto viene eliminato poiché, grazie alle mappe di prescrizione programmabili dal McCormick Farm, il campo viene lavorato con trattamenti a rateo variabile, senza sovrapposizioni o zone vuote. Oltre a diminuire la quantità di acqua utilizzata, in media viene ridotto del 10% l'impiego di sementi, del 16% l'uso dei fertilizzanti e fino al 60% quello dei diserbanti.
- › Vengono abbattuti i residui chimici, favorendo la salvaguardia dell'ambiente.
- › I report e i settaggi diventano semplici e si possono comodamente fare in autonomia, senza l'intervento di un tecnico specializzato.

## ARGO TRACTORS FLEET ROUTER MANAGEMENT SEMPLIFICA IL LAVORO



Le nuove tecnologie digitali hanno rapidamente moltiplicato le sorgenti e le destinazioni dei dati. Oggi, sia per i piccoli agricoltori che per le grandi flotte, diventa importante far comunicare tra loro sistemi differenti. Per questa ragione, dal 30.03.2023 Argos Tractors è partner certificato **Agrirouter**, con l'account Argos Tractors Fleet Router Management. **Agrirouter** è una piattaforma cloud universale di interscambio dati, capace di consentire lo scambio di informazioni tra macchine, attrezzature e software di produttori differenti. **Agrirouter** mette in comunicazione sorgenti e piattaforme diverse, semplificando i processi operativi e assicurando la riservatezza dei dati. Il professionista ha tutto sotto controllo in un unico sistema: collegando il trattore alle attrezzature, anche di produttori diversi, e alla piattaforma McCormick Farm, ottiene una gestione integrata, efficace e semplice della macchina e dell'azienda agricola.

## APP MY McCORMICK, IL MONDO McCORMICK IN UNA MANO



Dal tuo smartphone, l'intuitiva app **My McCormick** ti garantisce un'esperienza immersiva a 360° tra le nostre Digital Solutions. Con l'app **My McCormick** raggiungi facilmente ogni servizio digitale McCormick e rimani in contatto diretto con l'azienda attraverso news, approfondimenti, offerte e informazioni personalizzate. Con **My McCormick** puoi:

- > Registrare la tua flotta McCormick e avvalerti della manutenzione programmata.
- > Accedere al McCormick Fleet & Remote Diagnostics Management.
- > Accedere a McCormick Farm.
- > Entrare nello shop online.
- > Restare aggiornato sulle news e sugli eventi del mondo McCormick.
- > Conoscere promozioni e offerte dedicate a trattori, ricambi originali e servizi.
- > Essere informato su novità, promozioni ed eventi del concessionario più vicino.

McCormick è sempre vicino a te. Con l'app **My McCormick** hai tutto il mondo McCormick a portata di mano, per rimanere informato e per ottimizzare il tuo lavoro, rendendolo più produttivo.



## MANUTENZIONE **SEMPLICE E VELOCE**, PER SCENDERE SUBITO IN CAMPO

L'**X6** è davvero versatile e affidabile a tutto campo, come dimostrano le tante soluzioni studiate per rendere più facile e rapida la manutenzione:

1. Apertura del cofano a 90°, per un controllo e una manutenzione più veloci.
2. L'ispezione e il rabbocco dell'olio motore avvengono senza aprire il cofano, perché il tappo con asta è posto nella parte inferiore del motore.
3. Il filtro di aspirazione del motore è collocato in modo facile da pulire o sostituire.

4. I radiatori sono dotati di una griglia estraibile che ne permette una pulizia semplice, rapida e completa.

5. I serbatoi del carburante e dell'AdBlue, facili da raggiungere e di colori diversi, permettono rifornimenti veloci e sicuri.
6. Il filtro dell'aria in cabina è in posizione comoda, per una manutenzione immediata.
7. Il livello dell'olio della trasmissione è facile da controllare, grazie a un tappo con asta comodo da raggiungere.

## **RICAMBI ORIGINALI McCORMICK**, I MIGLIORI COMPONENTI DELLA PRODUTTIVITÀ

Il tuo McCormick lavora sodo, eppure rimane sempre come nuovo: con i ricambi originali McCormick il tempo sembra essersi fermato. I ricambi originali, parte integrante della manutenzione programmata e dell'estensione di garanzia, sono realizzati da chi il trattore lo conosce poiché lo produce, seguendo i più alti standard qualitativi per garantire prestazioni e sicurezza migliori. Tra i vantaggi:

► **Velocità:** la spedizione dei ricambi avviene sempre nelle 24 ore in cui si riceve l'ordine.

► **Qualità:** ogni componente, garantito 12 mesi, possiede un ologramma non falsificabile che ne certifica l'originalità e la qualità costruttiva.

► **Convenienza:** i ricambi McCormick sono affidabili e convenienti, perché migliorano le prestazioni, garantiscono la massima produttività e difendono il valore del trattore.

I ricambi originali McCormick sono realizzati impiegando tutta la nostra grande esperienza progettuale e costruttiva: scegliere McCormick significa privilegiare la qualità senza compromessi.



## POWER TECHNOLOGY, DAL 1847

Cyrus Hall McCormick nasce in Virginia, Stati Uniti, nel 1809. Pioniere dell'ingegneria, McCormick stupisce per la sua capacità di meccanizzare il lavoro agricolo, come quando nel 1831 inventa la prima mietilegatrice al mondo.

L'azienda McCormick nasce nel 1847, producendo macchine per il taglio del frumento. Nel 1866 viene adottato il colore rosso, che da allora distingue McCormick. Nel 1871 è l'azienda che realizza più macchine al mondo: 250 falciatrici al giorno. Il primo trattore viene presentato nel 1906, è il Mogul 8-16. In quel periodo vengono aperti stabilimenti in Canada, Gran Bretagna, Germania, Francia e Svezia.

Negli anni a seguire, l'azienda viene acquistata e rivenduta da varie società. Nel 2000 entra in Argo Tractors, che la rilancia con il nome McCormick Tractors International Limited.

Oggi McCormick è un riferimento mondiale per tecnologia senza compromessi e design innovativo. Grazie ai forti investimenti in ricerca e sviluppo, la nuova generazione di trattori McCormick si pone al vertice per innovazione e performance. Prestazioni, affidabilità e versatilità sono i requisiti che gli agricoltori chiedono e che McCormick è orgogliosa di offrire, per garantire ai suoi clienti livelli di produttività senza confronti.

		<b>X6.125</b>	<b>X6.135</b>
<b>MOTORE</b>			
Potenza nominale (97/68/CE - ISO TR 14396)	CV / kW	119/88	127/93
Potenza massima (97/68/CE - ISO TR 14396)	CV / kW	119/88	127/93
Regime nominale	giri/min	2200	
Regime di potenza massima	giri/min	1900	
Coppia massima a 1300 giri/min	Nm	518	518
Riserva di coppia		36%	30%
Produttore - Tipo motore		FPT F36	
Sistema di post-trattamento Stage V / Tier 4 Final		DOC + DPF + SCR	
Cilindri / Cilindrata / Valvole		4 / 3,6 l / 16V	
Sistema di filtraggio aria		filtro aria a secco	
Sistema di aspirazione		turbo aftercooled	
Sistema di iniezione		common rail ad alta pressione a controllo elettronico	
Manutenzione		intervallo di manutenzione 500 ore	
Sistema di raffreddamento		sistema radiatore a matrice	
Ventola di raffreddamento		<ul style="list-style-type: none"><li>giunto fisso - o giunto viscoso</li></ul>	
Engine Memo Switch		<ul style="list-style-type: none"><li></li></ul>	
<b>CAPACITA'</b>			
Serbatoio carburante	l	170	
Serbatoio AdBlue / DEF	l	23	
Liquido di raffreddamento	l	10	
<b>TRASMISSIONE</b>			
Tipo		<ul style="list-style-type: none"><li>elettroidraulico</li></ul>	
No. di rapporti - std		<ul style="list-style-type: none"><li>36 AV +12 RM con XtraShift HML &amp; RPS</li></ul>	
No. di rapporti - con superriduttore		o 48 AV +16 RM con XtraShift HML & RPS	
Velocità minima	km/h	1,5 senza superiduttore - 0,3 con superriduttore (RI 750mm)	
Regime motore a 40 km/h	giri/min	<ul style="list-style-type: none"><li>1893</li></ul>	
Regime motore a 50 km/h	giri/min	o 2200	
Controllo trasmissione		leva manuale	
Inversore		<ul style="list-style-type: none"><li>Inversore elettroidraulico con modulazione innesto</li></ul>	
<b>PRESA DI FORZA POSTERIORE</b>			
Tipo		<ul style="list-style-type: none"><li>elettroidraulico</li></ul>	
Velocità		<ul style="list-style-type: none"><li>540 / 540E / 1000 / 1000E con HML</li></ul>	
Velocità sincronizzata al cambio		o	
Regime motore alle velocità nominali Pdf	giri/min	1944 / 1580 / 1952 / 1586	
Rotazione - tipo albero scanalato		orario (vista dal posteriore del trattore) <ul style="list-style-type: none"><li>codolo 1-3/8" con 6 scanalature - o codolo 1-3/8" con 21 scanalature</li></ul>	
<b>ASSALI ANTERIORE E POSTERIORE</b>			
Assale anteriore rigido		<ul style="list-style-type: none"><li>largo con freni - o stretto con freni</li></ul>	
Assale anteriore sospeso		o	
Trazione		4RM	
Bloccaggio differenziale anteriore		Hydralock bloccaggio differenziale 100%	
Bloccaggio differenziale posteriore		<ul style="list-style-type: none"><li>elettroidraulico</li></ul>	
Assale posteriore con mozzo tipo flangia		<ul style="list-style-type: none"><li></li></ul>	
<b>SISTEMI DI FRENATURA</b>			
Freni anteriori		<ul style="list-style-type: none"><li>innesto automatico delle 4 ruote motrici in frenata - o con frenatura anteriore</li></ul>	
Freni posteriori		idraulici a pistonì anulari	
Sistemi di frenatura rimorchio		<ul style="list-style-type: none"><li>Idraulico 2 linee MR - o Idraulico 1 linea o CUNA - o Pneumatico 2 linee*</li></ul>	
Park Lock		o	
<b>CIRCUITO IDRAULICO</b>			
Pompa idraulica a pistonì con sistema CCLS a centro chiuso - portata servizi	l/min	<ul style="list-style-type: none"><li>110 + 38</li></ul>	
Distributori posteriori - tipo, portata, numero		<ul style="list-style-type: none"><li>meccanici, fino a 3 - o meccanici fino a 3 + elettronici 2</li></ul>	
Divisore di portata / Selettore di flusso		o	
Scarico libero		<ul style="list-style-type: none"><li></li></ul>	
Distributori ventrali - tipo, portata, numero	l/min	2 meccanici con joystick multifunzione - 80	
Capacità di olio prelevabile	l	<ul style="list-style-type: none"><li>34 - o 44 massima quantità olio prelevabile con serbatoio addizionale</li></ul>	

<b>ATTACCO A 3 PUNTI POSTERIORE</b>			
Controllo sollevatore posteriore		<ul style="list-style-type: none"><li>elettronico</li></ul>	
Categoria - tipo di attacchi		II - o rotule fisse - o rotule con ganci ad attacco rapido - o bracci telescopici	
Capacità massima di sollevamento ai ganci	kg	<ul style="list-style-type: none"><li>6000 con 2 cilindri addizionali</li></ul>	
<b>ATTACCO A 3 PUNTI ANTERIORE</b>			
Sollevatore anteriore a controllo elettronico		o	
Categoria - tipo di attacchi		II - rotule con ganci ad attacco rapido	
Capacità massima di sollevamento ai ganci	kg	2250	
<b>PRESA DI FORZA ANTERIORE</b>			
Tipo - velocità		o - elettroidraulico multidischi con modulazione - 1000	
Regime motore alle velocità nominali Pdf	giri/min	1920	
Rotazione - tipo albero scanalato		orario (vista dalla parte anteriore del trattore) - codolo 1-3/8" con 6 scanalature	
<b>CABINA</b>			
Total View Slim su silent block		<ul style="list-style-type: none"><li></li></ul>	
McCormick a sospensione meccanica		o	
Livello di rumore in cabina	dB(A)	78	
Categoria di filtraggio		CAT 2	
Riscaldamento / Climatizzazione		<ul style="list-style-type: none"><li>riscaldamento e ventilazione - o climatizzatore a controllo manuale</li></ul>	
Vetro anteriore apribile		<ul style="list-style-type: none"><li></li></ul>	
Sedile meccanico		<ul style="list-style-type: none"><li></li></ul>	
Sedile pneumatico Comfort		o	
Sedile passeggero		o	
Predisposizione radio		<ul style="list-style-type: none"><li></li></ul>	
Radio		o - radio DAB MP3 con 2 altoparlanti, Bluetooth, aux-in e microfono integrato	
Fari di lavoro alogeni - opzione 1		<ul style="list-style-type: none"><li>6 - 2 frontali tetto, 2 posteriori tetto, 2 cofano</li></ul>	
Fari di lavoro alogeni - opzione 2		o 8 - 2 frontali tetto, 2 posteriori tetto, 2 cofano, 2 maniglioni (LED)	
Fari di lavoro LED		o 10 - 2 frontali tetto, 4 posteriori tetto, 2 cofano, 2 maniglioni	
Lampeggianti		<ul style="list-style-type: none"><li>lato sinistro - o lato sinistro e lato destro - o senza</li></ul>	
<b>TECNOLOGIA DI BORDO</b>			
PSM Precision Steering Management & ISObus - predisposizione		o	
PSM Precision Steering Management & ISObus - kit completo EGNOS		o - con unità di sterzo elettrico Topcon AES-35, monitor touchscreen X25 da 8,4" e antenna AGS-2	
PSM Precision Steering Management & ISObus - kit completo RTK NTRIP		o - Ricambi AT	
Fleet Management - predisposizione		<ul style="list-style-type: none"><li></li></ul>	
Fleet & Remote Diagnostics Management e McCormick Farm Pack - 1 anno		<ul style="list-style-type: none"><li>- per i Paesi ammessi</li></ul>	
Fleet & Remote Diagnostics Management e McCormick Farm Pack - 3 anni		o - per i Paesi ammessi	
Fleet & Remote Diagnostics Management e McCormick Farm Pack - 5 anni		o - per i Paesi ammessi	
<b>DIMENSIONI E PESI</b>			
Passo	mm	2420	
Altezza al tetto cabina massima senza lampeggianti	mm	2623 - misurata con pneumatici 380/70R24 - 480/70R34	
Altezza dal centro dell'assale posteriore al tetto cabina	mm	1935	
Lunghezza massima con zavorre anteriori - Larghezza	mm	(4256-4552) - misurate con pneumatici 380/70R24 - 480/70R34	
Raggio di sterzata	mm	4400 misurato con pneumatici 480/65R24 - 540/65R38	
Peso alla spedizione - misurato con specifiche medie	kg	4800	
Peso massimo ammissibile	kg	8500 (assale anteriore largo) - 8000 (assale anteriore stretto)	
Dimensione pneumatici anteriori e posteriori massimi - (Raggio Indice - RI)	mm	480/65R24 - 540/65R38 (RI 800mm)	
Supporto zavorre / Gancio traino anteriore		<ul style="list-style-type: none"><li></li></ul>	
Zavorre a valigetta - numero x peso	kg	o 6x36 - o 10x36	
Zavorre per ruote posteriori	kg	o 2x60 - o 4x60	

**Legenda:**

- standard
- o opzionale
- \* Aftermarket



Power Technology.

via G. Matteotti, 7 | 42042 Fabbro [RE] Italia | t. +39.0522.656.111 | f. +39.0522.656.476  
webmaster@argotracors.com | www.argotracors.com



progetto grafico: **gruppo saldatori** | [bzzbz@grupposaldatori.com](mailto:bzzbz@grupposaldatori.com)  
I dati tecnici del seguente depliant sono forniti a puro titolo  
informativo e possono essere modificati senza preavviso



6736294A1